



### **Lisbona - Triplex ristrutturato con torretta panoramica in vetro – Junqueira**

In vendita **esclusivo triplex di 281 m<sup>2</sup>** nella **storica zona della Junqueira**, una delle aree più richieste per immobili di charme. La proprietà si distingue per una **torretta privata in vetro** con **vista panoramica a 360° sulla città**, elemento architettonico unico nel suo genere.

L'immobile è stato **completamente ristrutturato nel 2024**, combinando **fascino d'epoca**, materiali di qualità e **comfort abitativi moderni**. Gli ambienti risultano luminosi, ben distribuiti e funzionali.

#### **Distribuzione interna:**

- Ampio soggiorno con **cucina open space**
- **3 camere da letto**
- **3 bagni**
- **Spazi soppalcati** ideali come studio, zona relax o area multifunzionale

Completa la proprietà un **posteggio fuori strada** nelle immediate vicinanze del fiume. La posizione garantisce **facile accesso ai servizi**, ottimi collegamenti e un contesto urbano di valore storico e residenziale.

**Soluzione ideale per chi cerca un immobile di pregio a Junqueira**, con spazi generosi, vista panoramica e caratteristiche architettoniche uniche.

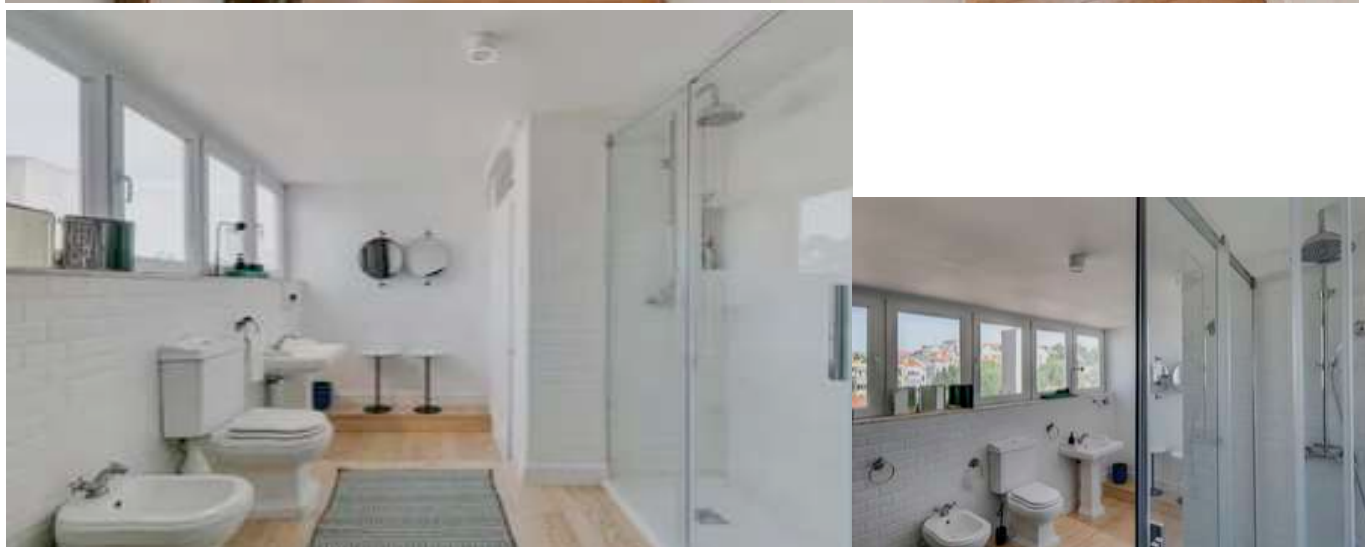
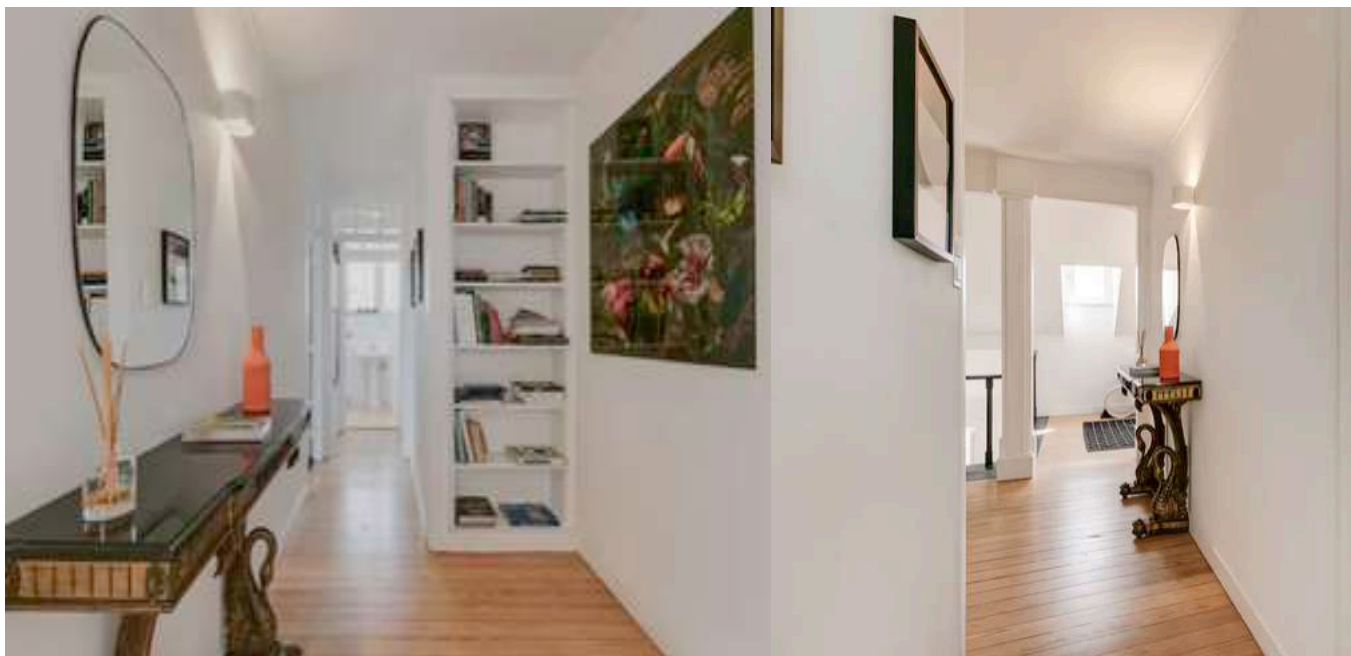
**Prezzo di vendita: € 1.380.000**

---

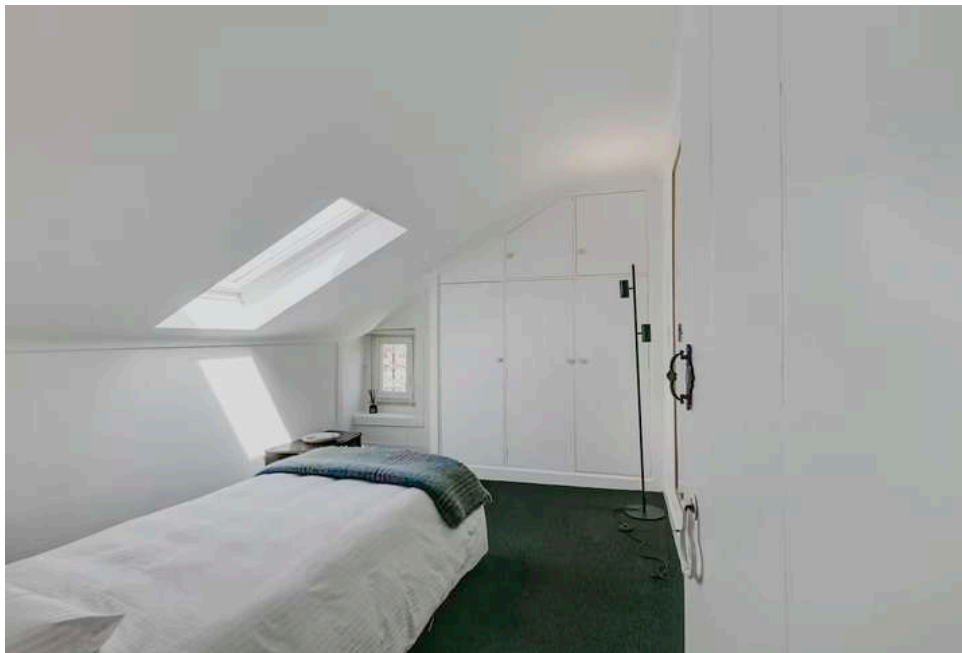
#### **Living Solutions Sgl**

info@lsolutions.ch   www.lsolutions.ch  
+41 79 207 21 71 - +41 78 797 49 27

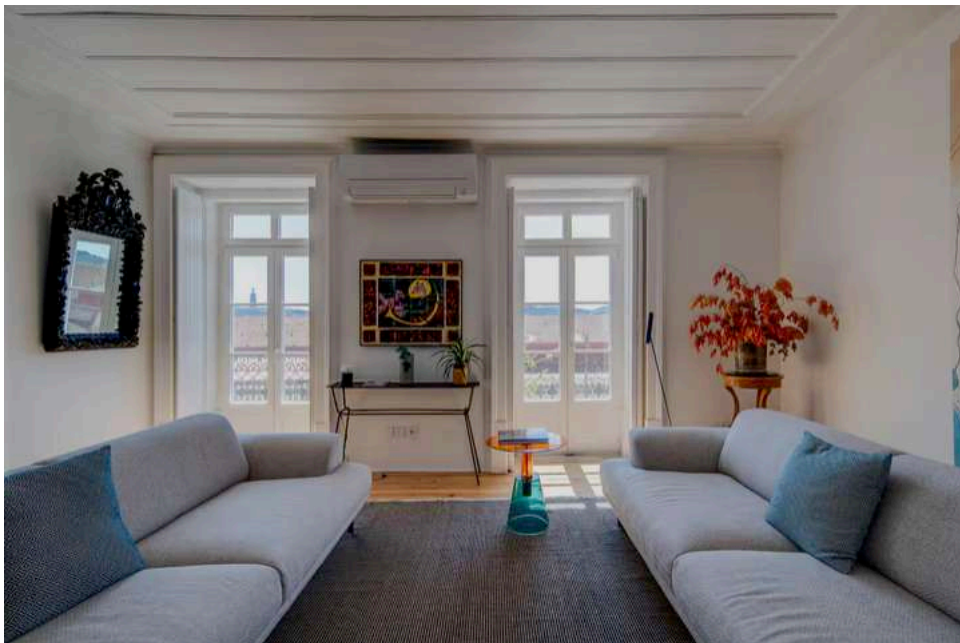




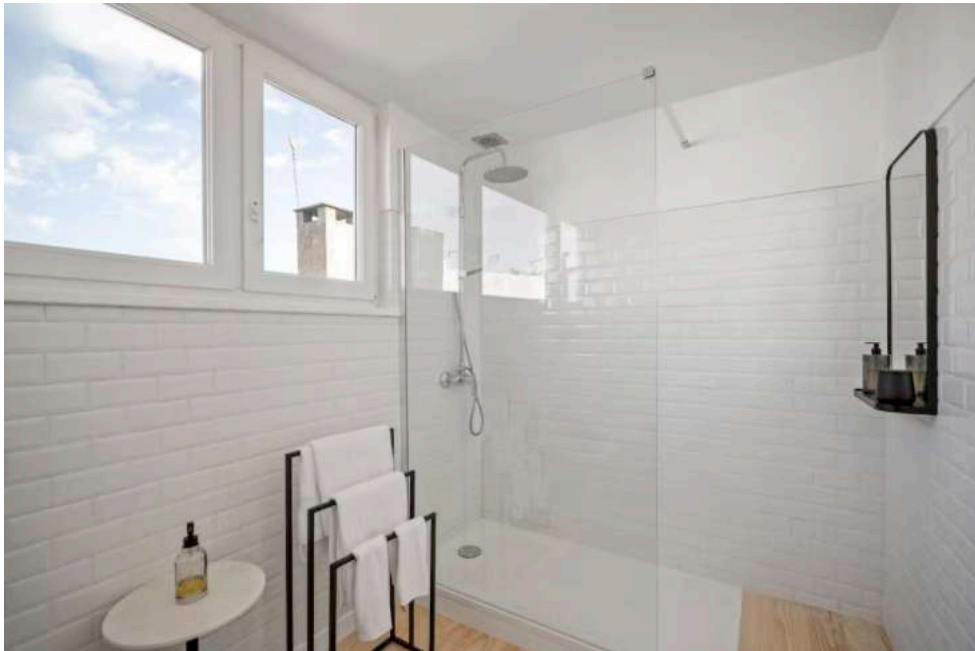






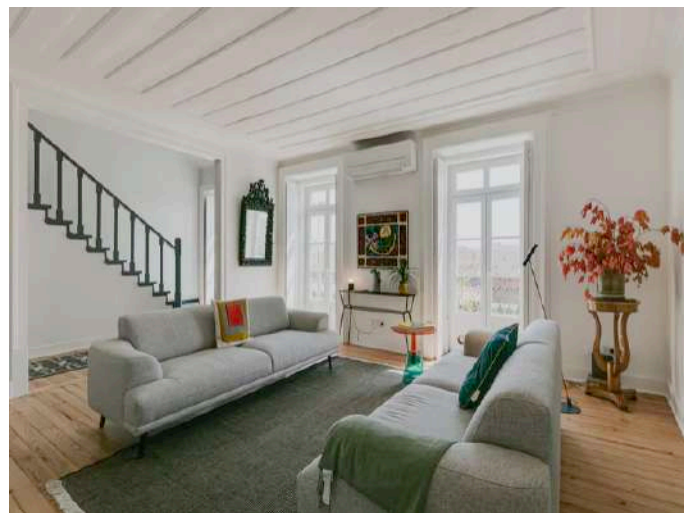








# LIVING SOLUTIONS

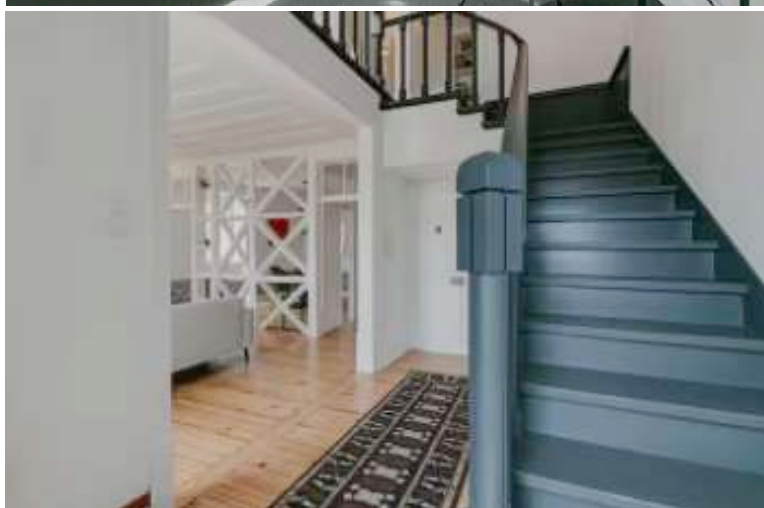
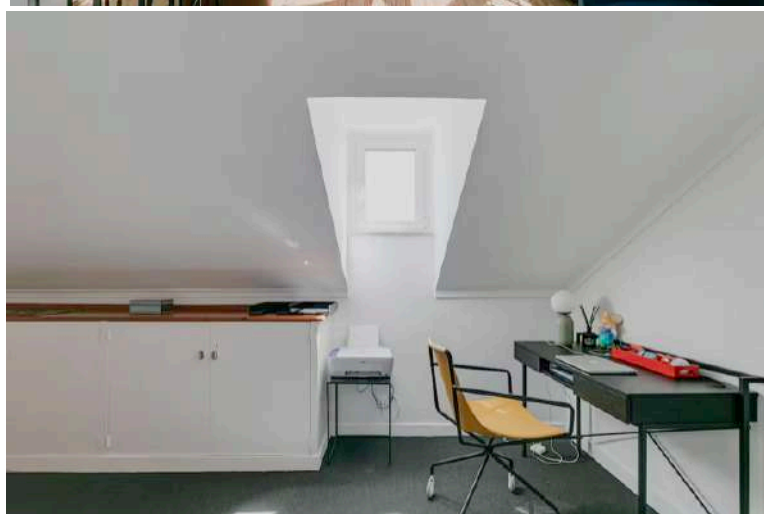
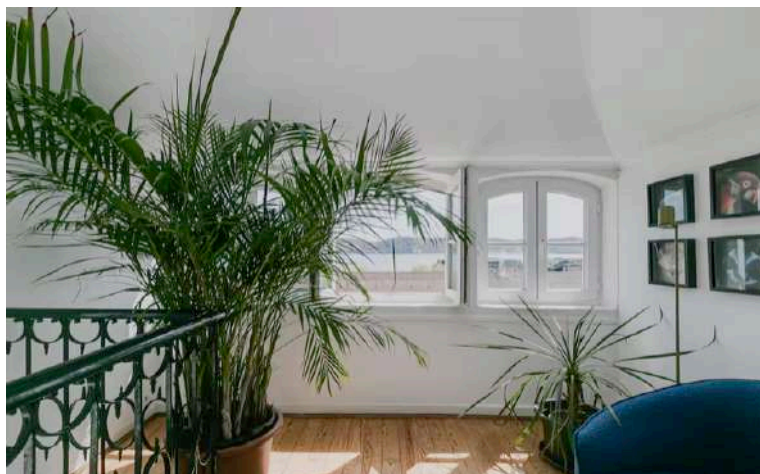


**Living Solutions Sagl**

info@lsolutions.ch www.lsolutions.ch

+41 79 207 21 71 - +41 78 797 49 27









# LIVING SOLUTIONS



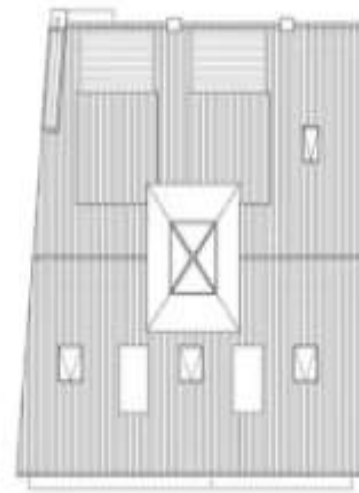
00000001



00000002



00000003



00000004

---

**Living Solutions Sagl**

info@lsolutions.ch   www.lsolutions.ch

+41 79 207 21 71 - +41 78 797 49 27